

KOMPETENT

IM LANDKREIS WEILHEIM-SCHONGAU

GRATIS

Schongau
Peiting
Penzberg
Peißenberg
Weilheim i.OB
u.v.m.

**SPITZENSTANDORTE
MIT KOMPETENZ**

**LEBEN UND
ARBEITEN
IM LANDKREIS**

Das Wirtschafts-
magazin mit
ausgewählten
Unternehmen





© Stadtwerke Weilheim

- 
Seit 1885 Kommunalunternehmen
- 
Seit 2013 Energie GmbH
- 
100 Mitarbeiter/-innen

INNOVATIV, REGENERATIV

Als Kommunalunternehmen kümmern wir uns um alle Infrastrukturaufgaben und kommunalen Belange Weilheims. Mit unserer 100%-igen Tochtergesellschaft SWE bieten wir alle Energiesparten und bauen u.a. die erneuerbaren Energien vor Ort aus.

STADTWERKE WEILHEIM I.OB KOMMUNALUNTERNEHMEN

Wir versorgen Weilheim mit einwandfreiem Trinkwasser und halten die Brunnen, Speicher und das Leitungsnetz instand. Wir sammeln die Abwässer, betreiben das Kanalnetz und die Kläranlage. Wir bieten mehr als 700 öffentliche Parkplätze in Parkhäusern und auf Freiflächen. Wir fahren den Stadtbus Weilheim umweltfreundlich mit batterieelektrischen Midi-Bussen. Wir halten Straßen, Wege, Plätze instand und leisten Winterdienst, sind Handwerker und Dienstleister für kommunale Einrichtungen wie das Rathaus, Kindergärten, Schulen und pflegen das kommunale Grün.

STADTWERKE WEILHEIM I.OB ENERGIE GMBH – SWE

Wir bieten regional Oberland Strom und Oberland Gas an und erweitern in Weilheim die Wärmeversorgung. Regenerativen Strom erzeugen unsere Wind-, Wasserkraft- und PV-Anlagen, die weiter ausgebaut werden. Elektroautos und Elektrobikes laden Sie umweltfreundlich an unseren Elektroladesäulen. Wir betreiben eine Biomethantankstelle für CNG-Fahrzeuge. Wir bieten kostenfreies WLAN im Zentrum und bauen unser Breitband-Glasfasernetz zügig aus.



© Stadtwerke Weilheim



Stadtwerke Weilheim i.OB (KU) und Stadtwerke Weilheim i.OB Energie GmbH – SWE

Stadtwerkestraße 1
82362 Weilheim i.OB
Tel. 0881 9420-0
Fax 0881 9420-999
post@stawm.de
www.stawm.de



© Stadtwerke Weilheim

LIEBE LESERIN, LIEBER LESER,

*Kompetent sein heißt,
über ausreichend Fähigkeiten,
Wissen oder Qualifikation zu verfügen.*

Den Boden für unternehmerische Investitionen zu bereiten, liegt vor allem im Zuständigkeitsbereich der Kommunalverwaltungen. Eine moderne und bürgernahe Kommunalverwaltung, die den Menschen den Weg zu mehr Selbstbestimmung eröffnet und unternehmerischen Mut belohnt, fördert gleichzeitig wirtschaftliches Engagement. Transportiert doch das Wirtschaftsleben einer Kommune die Dynamik und Attraktivität ihres Standorts.

Wirtschaft und Handel gelten als Motor für Veränderung und Fortschritt. Unternehmen leisten einen wertvollen Beitrag zur wirtschaftlichen Entwicklung. Sie schaffen sichere Arbeitsplätze und sorgen für eine fundierte Ausbildung von Fachkräften.

Um Fachkräfte zu gewinnen und diese langfristig an einen Ort zu binden, müssen die regionalen Unternehmen und die Kommune entsprechende Voraussetzungen schaffen. Eine starke Wirtschaftsregion in Kombination mit attraktivem Lebensraum bietet den

Menschen den Mehrwert, ihren Beruf mit Lebensqualität verbinden zu können.

Wissen ist der Rohstoff für unsere Zukunft. Bildung, die uns Menschen möglichst vielseitig macht und uns flexibel bleiben lässt, bedeutet Zukunftssicherheit.

Aufgabe der regionalen Unternehmen ist es, Bedarf und Talente zusammenzubringen. Diese Kompetenz spiegelt sich in dem Ihnen hier vorliegenden Wirtschaftsmagazin wider.

Unser besonderer Dank gilt allen Firmen und Einrichtungen, die mit ihren Unternehmensporträts und Insertionen zum Erscheinen dieses hochwertigen Wirtschaftsmagazins beigetragen haben.



**Ihr Redaktionsteam
des Städte-Verlages**



**Alle Serviceleistungen für Sie an einem Ort
Wir kümmern uns um Ihr Fahrzeug, von Anfang bis Ende**

LACKIERUNG

Ihre Wunschfarbe wird mit modernster Mischtechnik erstellt und ihr Fahrzeug fachmännisch lackiert.

FOLIERUNG

Folie kann dauerhaft Ihr Fahrzeug verändern und ist jederzeit vom Fachpersonal wieder spurlos entfernbar.

UNFALL-INSTANDSETZUNG

Vom Parkrempler bis zum Wildunfall, wir klären für Sie auf Wunsch alle Modalitäten mit Ihrer Versicherung

FLACHGLAS-FOLIERUNG

Folierung von Glasflächen mit Bildmaterial, Werbung oder Sichtschutz.

BESCHRIFTUNG

Beschriftung von Firmenfahrzeugen, Schildern und sonstigen glatten Flächen.

OLDTIMER-INSTANDSETZUNG

Aufbereitung und Instandsetzung von Oldtimern und klassischen Fahrzeugen.

Autolackiererei Wittich
Eichenweg 41, 86956 Schongau
Tel. 08861 9336449
info@autolackiererei-wittich.de
www.autolackiererei-wittich.de



Öffnungszeiten

Mo – Do 8.00 – 17.00 Uhr
Fr 8.00 – 14.00 Uhr
Sa – So Geschlossen
Weitere Termine nach Vereinbarung



Cichowski



EDEKA Cichowski in Weilheim Ihr Markt für Frische und Qualität

Herzlich willkommen bei Ihrem EDEKA-Markt Cichowski! Mit unserem umfassenden Sortiment, welches wir auf einer Verkaufsfläche von rund 1700 m² ansprechend und übersichtlich für Sie präsentieren, sind wir genau Ihr richtiger Markt für Frische und Qualität. Unsere breite Produktpalette bietet Ihnen alles, was Sie an Lebensmitteln, Haushalts- und Hygieneartikeln benötigen. Besonders zeichnet sich unser Geschäft durch regionale Produkte, die Hochwertigkeit der hauseigenen Metzgerei ebenso wie der Käserei und der täglich angelieferten Gemüse- und Obstwaren aus. Zudem erwartet Sie bei uns eine vielfältige Auswahl an Bio- sowie veganen Produkten. Somit findet sich bestimmt für jeden Geschmack genau das Richtige!

Öffnungszeiten

Edeka Markt

Montag	7.00 – 20.00 Uhr
Dienstag	7.00 – 20.00 Uhr
Mittwoch	7.00 – 20.00 Uhr
Donnerstag	7.00 – 20.00 Uhr
Freitag	7.00 – 20.00 Uhr
Samstag	7.00 – 20.00 Uhr

Das Team bei EDEKA Cichowski

Kundenfreundlichkeit und Kundenorientierung haben bei uns stets oberste Priorität. Sollten Sie trotz unseres Bedachts auf Übersichtlichkeit einmal etwas nicht sofort finden können, helfen wir Ihnen gerne aus. Wir sind laufend bemüht, Ihnen während Ihres Aufenthaltes bei uns entgegenzukommen. Helfen Sie uns dabei, unseren Service noch weiter zu verbessern, indem Sie uns Ihre Wünsche und Vorstellungen mitteilen.

Durch die Ausbildungsmöglichkeiten in unserem Markt sind wir ein ständig wachsendes, jedoch zugleich auch harmonisches und eingespieltes Team, welches täglich großen Spaß sowie Freude an der Arbeit hat.

Das Ziel unseres täglichen Schaffens ist es, Ihnen als unserem Kunden bei Ihrem Einkauf möglichst alle Wünsche erfüllen zu können. Nicht Sie sollten sich an unser Produktangebot anpassen müssen, sondern wir stimmen dieses ganz auf Ihre Bedürfnisse ab und sind ständig bemüht, unser Sortiment zu perfektionieren.

Karriere bei EDEKA Cichowski

Wir suchen Verstärkung! Kommen Sie in unser Team und starten Sie durch. Für weitere Informationen stehen wir Ihnen persönlich im Markt oder telefonisch gerne zur Verfügung.

INSERENTENVERZEICHNIS

GEWERBE UND DIENSTLEISTUNGEN

- 2 Stadtwerke Weilheim i.OB (KU) und Stadtwerke Weilheim i.OB Energie GmbH – SWE**
Stadtwerkestraße 1 | 82362 Weilheim i.OB
Tel. 0881 9420-0
post@stawm.de
www.stawm.de
- 3 Autolackiererei Wittich**
Eichenweg 41 | 86956 Schongau
Tel. 08861 9336449
info@autolackiererei-wittich.de
www.autolackiererei-wittich.de
- 12 Leis Bauunternehmen GmbH**
Von-Tuto-Straße 6 | 82362 Weilheim i.OB
Tel. 0881 9010159
info@josef-leis.de
www.josef-leis.de
- 13 Wechner Wärmepumpen GmbH**
Klammspitzstraße 11 | 86971 Peiting
Tel. 08861 4187
info@wechner.de
www.wechner.de
- 20 Raumdesign Springer**
Barbarastraße 32 | 86971 Peiting
Tel. 08861 6908498
info@raumdesign-springer.de
www.raumdesign-springer.de
- 24 Steuerberatungsgesellschaft Schongau GmbH & Co. KG**
Wankstraße 2 | 86956 Schongau
Tel. 08861 208-0
info@sts-schongau.de
www.sts-schongau.de
- 30 Holz Fichtl**
Hoheneggstraße 50 | 86978 Hohenfurch
Tel. 08861 2313-0
info@holzfichtl.de
www.holzfichtl.de
- Schongauer Straße 13a | 86899 Landsberg
Tel. 08191 9897911
- 32 Bestattungen Mayr**
Weindorfer Straße 3
82418 Murnau am Staffelsee
Tel. 08841 7999857
info@bestattungen-mayr.de
www.bestattungen-mayr.de
- Hauptstraße 76 | 82380 Peißenberg
Tel. 08803 4979564
- 34 Oberland Mobil**
Guggenberg 45 | 82380 Peißenberg
Tel. 0160 5778400
info@oberland-mobil.de
www.oberland-mobil.de
- Pollinger Straße 4+6 | 82362 Weilheim i.OB
Tel. 0160 1040602
- 35 IT Systeme Achmüller**
Ludwigstraße 26 | 82380 Peißenberg
Tel. +49 8803 6396126
info@it-systeme-achmueller.de
www.it-systeme-achmueller.de
- 36 AH Entrümpelung & Anhängervermietung**
Amselweg 10 | 82362 Weilheim
Tel. 0170 4465009
mail@ah-entruempelung.de
www.ah-entruempelung.de

EINKAUFEN

- 3 EDEKA Cichowski**
Münchener Straße 49
82362 Weilheim i.OB
Tel. 0881 9010075
edeka.cichowski-weilheim.sb@edeka.de
www.edeka-cichowski.de
- 14 Teak and More GmbH**
Ziegeleiweg 2 | 82398 Oderding
Tel. 0881 9276377
info@teak-and-more.de
www.teak-and-more.de
- 28 Schlaf-Studio Siegert**
Ludwig-März-Straße 7 | 82377 Penzberg
Tel. 08856 9379844
info@schlafstudio-siegert.de
www.schlafstudio-siegert.de

BEAUTY UND GESUNDHEIT

- 7 Roche Diagnostics GmbH**
Nonnenwald 2 | 82377 Penzberg
www.roche.de
- 22 Naturheilpraxis Riemerschmid**
Bahnhofstraße 6 | 82377 Penzberg
Tel. 08856 8031296
kontakt@elfenschamane.de
www.feenfeuerwege.de
- 26 Therapiezentrum PRO**
Pestalozzistraße 8 | 82380 Peißenberg
Tel. 08803 6399-300
info@therapiezentrum-pro.de
www.therapiezentrum-pro.de

SONSTIGES

- 16 Engel & Völkers**
Lizenzpartner Weilheim i.OB
Admiral-Hipper-Straße 12
82362 Weilheim i.OB
Tel. 0881 418 590-10
www.engelvoelkers.com/weilheim



© Städte-Verlag E. v. Wagner & J. Mitterhuber GmbH

KOMPETENT

Das Wirtschaftsmagazin für den
Landkreis Weilheim-Schongau

1. Auflage, Januar 2023

Diese Broschüre finden Sie auch im Internet unter
www.staedte-verlag.de/blaetterbroschueren/wb-weilheim-schongau/

Für die Richtigkeit der Eintragungen, redaktionelle oder technische Fehler und die Vollständigkeit der Angaben wird keine Haftung übernommen.

Die Verwendung dieses Magazins oder von Teilen daraus ist nur mit Genehmigung des Verlags gestattet.

Herausgeber und Gesamtherstellung:
Städte-Verlag E. v. Wagner & J. Mitterhuber GmbH
Steinbeisstraße 9 · 70736 Fellbach
Telefon 0711 / 5762-01 · Fax 0711 / 5762-199
info@staedte-verlag.de · www.staedte-verlag.de

Foto Titelseite:
NDABCREATIVITY - stock.adobe.com

QR-Codes:
Wir übernehmen keine Haftung für die Inhalte externer Links. Für den Inhalt der verlinkten Seiten sind ausschließlich deren Betreiber verantwortlich.

Die Broschüre wurde auf 100% chlorfreiem Papier gedruckt.

Link zur
Online-Broschüre





125 YEARS

Celebrate Life

50 Jahre Penzberg



Im Dienst der
Patient:innen

In unserem Kompetenzzentrum für Life Sciences in Penzberg erforschen, entwickeln und produzieren wir seit 50 Jahren innovative Wirkstoffe für Arzneimittel und diagnostische Tests. Mehr unter roche.de.



DIE GANZE VIELFALT OBERBAYERNS

DATEN UND FAKTEN

Der Landkreis Weilheim-Schongau liegt im Südwesten des bayerischen Regierungsbezirks Oberbayern, südlich von München, inmitten des oberbayerischen Alpenvorlandes. Durch die Zusammenlegung der Landkreise Weilheim in Oberbayern und Schongau 1972 entstand der Landkreis in seiner heutigen Form.

Im Westen grenzt er an den Landkreis Ostallgäu, im Süden an den Landkreis Garmisch-Partenkirchen, im Osten an den Landkreis Bad Tölz-Wolfratshausen, im Nordosten an den Landkreis Starnberg und im Norden an den Landkreis Landsberg/Lech.

Der Hohe Peißenberg mit 988 m teilt als voralpine Erhebung den westlichen Landkreisteil Schongau vom östlichen Teil Weilheim.

Der Landkreis erstreckt sich über eine Fläche von 966,41 km². Derzeit gehören 34 Kommunen mit insgesamt rund 136.000 Einwohnern/-innen zum Landkreis Weilheim-Schongau, darunter die Märkte Peißenberg und Peiting sowie die Städte Penzberg, Schongau und Weilheim.

Weilheim-Schongau wird vom Norden her über die Autobahn A95 München – Garmisch, die B2 bei Weilheim und die B17 bei Schongau erschlossen. Durch die gute Anbindung an den überregionalen Schienenverkehr gelangt man von Schongau und Penzberg im

Stundentakt nach München. Von Weilheim aus erreicht man den Münchner Hauptbahnhof ebenfalls stündlich in etwa 40 Minuten. Die Flughäfen München und Innsbruck liegen jeweils ca. 80 km von Weilheim entfernt, ebenso wie der Allgäu Airport in Memmingen. ■



Entfernungen

Münchner Hauptbahnhof – ca. 40 min

Flughäfen in München, Memmingen oder Innsbruck - jeweils ca. 80 km



NATUR, KUNST UND KULTUR

Drei Merkmale, die den Landkreis Weilheim-Schongau treffend beschreiben.

Im schönen „Pfaffenwinkel“ gelegen reicht der Landkreis im Nordosten bis an die Südufer des Ammersees und des Starnberger Sees. Die klaren Seen, die Alpen und die sanft gewellten Hügel bilden die Kulisse für den Pfaffenwinkel, welcher dank seines Naturreichtums und kulturellen Vielfalt in Deutschland berühmt ist. Ihren Namen verdankt die Region den über ein Dutzend Kirchen und Klöstern, die über Jahrhunderte das Land zwischen Lech und Loisach geprägt haben.

21 einmalige Naturschutz- und 17 Landschaftsschutzgebiete mit großflächigen Moorlandschaften wie zum Beispiel die Osterseen und das Schwarzlaichmoor am Hohen Peißenberg spiegeln den Naturreichtum Weilheim-Schongaus wider.

Mit der Wieskirche (Wallfahrtskirche zum Gegeißelten Heiland auf der Wies) in der Nähe der Gemeinde Steingaden hat der Landkreis eine der berühmtesten Rokoko-Kirchen der Welt, welche seit 1983 zu den UNESCO-Welterbestätten zählt und in Süddeutschland einmalig ist. Die Kulturlandschaft wird durch die weit über die Landkreisgrenzen hinaus bekannten Museen, allen voran das Buchheim Museum am Starnberger See und das Radom Raisting südlich des Ammersees, bereichert. ■



pwmotion - stock.adobe.com



Martin Morgenweck - stock.adobe.com



bigy9950 - stock.adobe.com



Sehenswürdigkeiten

- Osterseen
- Schwarzlaichmoor am Hohen Peißenberg
- Wieskirche UNESCO-Welterbestätte
- Buchheim Museum
- Radom Raisting

PFAFFENWINKEL HEIMAT UND WIRTSCHAFTSSTANDORT



Sina Ettmer - stock.adobe.com

NICHT NUR GEOGRAPHISCH IST VIELFALT GEBOTEN.

In seinen 34 zugehörigen Kommunen beheimatet der Landkreis Weilheim-Schongau Unternehmen mit einer breiten Branchenvielfalt. Dank der gewachsenen und ausgewogenen Wirtschaftsstruktur von Industrie und Handwerk, Landwirtschaft, Handel und Dienstleistungen ist der Landkreis eigenständig und flexibel. Das Wirtschaftsgefüge wird geprägt von handwerklichen und mittelständischen Betrieben. Hier sind nahezu zwei Drittel der Arbeitnehmer/-innen Weilheim-Schon-

gaus beschäftigt. Der Landkreis gehört zu den zehn Landkreisen mit der geringsten Arbeitslosigkeit in Deutschland. Mit dem Auto ist man, je nach Ausgangspunkt, in ca. 20 bis 60 Minuten in der Metropole München. Dies macht Weilheim-Schongau zum Nutznießer der infrastrukturellen Vorteile der Landeshauptstadt.

Die guten Verkehrsanbindungen nach München sowie Augsburg und die inzwischen ausgebaute Querverbindung von Ost nach West sind bedeutende Vorteile, die begünstigen, dass sich mittelständische und

große Unternehmen gleichermaßen im sonst ländlich geprägten Landkreis ansiedeln.

Zahlreiche Kinderbetreuungseinrichtungen, Schulen und Vereine kombiniert mit einem vielfältigen Sport- und Freizeitangebot inmitten von wunderschönen Landschafts- und Naturräumen bieten den Einwohnern/-innen eine familienfreundliche Infrastruktur und machen den Landkreis attraktiv für junge Familien.

DIE MISCHUNG MACHT'S

Eine gesunde Mischung aus verschiedensten Branchen bildet das wirtschaftliche Fundament und ist zugleich ein bedeutender Standortvorteil dieser Wirtschaftsregion. Firmen aus den Bereichen Automotive, Biotechnologie, Antriebs-, Produktions- und Verfahrenstechnik schaffen neben Unternehmen des traditionellen Handwerks, der Gesundheitswirtschaft, Medizintechnik sowie Tourismus- und Freizeitwirtschaft interessante Möglichkeiten und Entwicklungsperspektiven – gerade auch für neue Unternehmen.

Die Wirtschaftsförderung innerhalb der Landkreisverwaltung hat sich die Schaffung eines wirtschaftsfreundlichen Klimas zur Aufgabe gemacht. Das Thema Energiewende wird im Landkreis Weilheim-Schongau, einem der sonnenreichsten Landstriche Deutschlands, konsequent umgesetzt. Immer mehr setzt man auf CO₂-Minderung und erneuerbare Energien.

Hoch qualifizierte Arbeitskräfte verbunden mit einem vielfältigen Aus- und Weiterbildungsangebot sowie dem optimalen Versorgungsgrad im medizinischen Bereich machen den Landkreis Weilheim-Schongau als Wirtschaftsstandort mit hohem Freizeit- und Erholungswert in landschaftlicher Idylle zu einer zukunftsorientierten Region mit sehr guten Perspektiven. ■



Wirtschaftskraft und Stabilität durch Branchenmix

- Automobilzulieferer
- Biotechnologie
- Antriebs-, Produktions- und Verfahrenstechnik
- traditionelles Handwerk
- Gesundheitswirtschaft
- Medizintechnik
- Tourismus- und Freizeitwirtschaft

WISSEN WÄCHST

BILDUNG BEDEUTET PERSPEKTIVE.

Der Landkreis Weilheim-Schongau ist mit seinem breiten Bildungsangebot gut aufgestellt. Sind doch gerade im ländlichen Raum attraktive Bildungsangebote von großer Bedeutung. Sie tragen dazu bei, das Abwandern von Fachkräften zu verhindern, neue Fachkräfte zu gewinnen und diese langfristig an die Region zu binden.

Das Berufsbildungs- und Technologiezentrum der Handwerkskammer für München und Oberbayern (BTZ) für fünf oberbayerische Landkreise ist in Weilheim angesiedelt.

Viele Arbeitsbereiche finden sich unter dem Dach der kommunalen Kreisentwicklung, die alle dem Ziel dienen, den Landkreis Weilheim-Schongau als attraktiven Raum zum Leben, Arbeiten und Erholen weiterzuentwickeln.

Zum Portfolio der Kreisentwicklung des Landkreises zählen zahlreiche Angebote zur Unterstützung der Schülerinnen und Schüler, insbesondere beim Übergang zwischen Schule und Beruf. Derartige Projekte tragen dazu bei, dass die Fachkräfte der Zukunft schon heute die Wirtschaftsregion stärken.

Durch eine Intensivierung der Öffentlichkeitsarbeit werden die Stärken und Vorzüge des Landkreises hervorgehoben, wodurch eine positive Wahrnehmung erreicht und ein gutes Image gebildet wird. ■



Rido - stock.adobe.com



BAUEN MIT HERZ UND VERSTAND

Die Leis Bauunternehmen GmbH steht seit 2007 bei Bauvorhaben im Landkreis Weilheim-Schongau für Leistungsfähigkeit und professionelle Qualität.

FACHKOMPETENZ UND SACHVERSTAND VEREINT

Gute Qualität, fachliches Know-how und Ideenreichtum zeichnen uns aus. Das konnten wir schon in zahlreichen Bauprojekten unter Beweis stellen. Wir bieten Ihnen dabei eine große Vielfalt an Leistungen, angefangen bei der Bauplanung bis hin zur Energieberatung. Spezialisiert auf den Rohbau von Neubauten errichten wir auch

landwirtschaftliche Gebäude wie Ställe, Fahrsilos oder gewerbliche Nutzgebäude. Wir sind Fachbetrieb nach §62 WHG und §62 AwSV.

RUND UMS HAUS

Neben klassischen Maurerarbeiten erledigen wir verschiedenste Pflasterarbeiten wie das Pflastern Ihrer Terrasse oder Einfahrt. Ebenso stehen wir Ihnen bei Umbaulösungen zur Seite.

MIT UNS KÖNNEN SIE PLANEN

- Planung
- Schlüsselfertig Bauen
- etc.



Seit 2008 bildet die Leis Bauunternehmen GmbH jährlich Maurerlehrlinge aus – bislang 6 Azubis.



Wir suchen Mitarbeiter/-innen und Lehrlinge.



Leis Bauunternehmen GmbH

Von-Tuto-Straße 6
82362 Weilheim i.OB
Tel. 0881 9010159
Mobil 0170 9353060
info@josef-leis.de
www.josef-leis.de



„Ein Hausbau, das ist etwas Erschaffendes. Für mich gibt es nichts Erfüllenderes, als ein Teil von einem so schönen Projekt zu sein.“

Maximilian Barnickel
Geschäftsführender Inhaber

CLEVER HEIZEN

Die Firma Wechner Wärmepumpen GmbH aus Peiting ist ein dynamisches, zukunftsorientiertes und mittelständisches Familienunternehmen. Wir sind Heizungs- und Sanitärbetrieb und haben uns darauf spezialisiert, Heizungen mit Wärmepumpen zu installieren. Durch unsere qualitativ hochwertigen und effizienten Anlagen sowie unseren kompetenten und hilfsbereiten Kundendienst genießen wir in der gesamten Region einen exzellenten Ruf.

WIR KENNEN UNS AUS

Wenn wir von uns behaupten, dass wir als Firma Wechner eines der erfahrensten und kompetentesten Unternehmen rund um das Heizen mit Wärmepumpe sind, dann sind Sie vielleicht erst einmal skeptisch. Erfahren? Kompetent? Sagt das nicht jeder von sich?

Nun, seit 1979 haben wir über 1800 Wärmepumpen-Heizungen installiert. Da haben wir ziemlich viel Erfahrung gesammelt. Es gibt nichts, was wir nicht schon erlebt und gemeistert haben.

Außerdem sind wir zertifizierter Kältetechbetrieb. Dabei haben wir uns

ausschließlich auf Wärmepumpen spezialisiert. Klingt komisch? Nicht, wenn Sie wissen, dass die Kältetechnik das Herz einer guten Heizung mit Wärmepumpe ist.

Und natürlich kennen wir uns auch mit verschiedenen Wärmequellen, Wasser- und Luftheizungen, Kältetechnik, Hydraulik und Bauphysik aus.

IHRE PERFEKTE HEIZLÖSUNG

Überlassen Sie es ruhig uns, die richtige Heizlösung für Ihr Haus zu finden. Wir erklären Ihnen ganz genau, warum wir Ihnen diese oder jene Variante empfehlen. Damit Sie verstehen, was dahintersteckt. Und warum wir so begeistert davon sind! ■



WECHNER
CLEVER HEIZEN

Wechner Wärmepumpen GmbH

Klammspitzstraße 11
86971 Peiting
Tel. 08861 909746-0
info@wechner.de
www.wechner.de



SIE BEKOMMEN BEI UNS

- Ein perfekt ausgelegtes Heizsystem mit effizienter Technik
- Verlässlichkeit und Planungssicherheit in der Bauphase
- Ein zuverlässiges und langlebiges Heizsystem
- Niedrige Betriebskosten durch speziell angepasste Technik
- Alles aus einer Hand: Beratung, Installation, Wartung und Service



OUTDOOR LIVING IN PERFEKTION

1998 begann alles mit einem Lagerverkauf in einer angemieteten Bushalle. Teak and More war geboren, der Garteneinrichter, mit dem Cornelia Weiß und Eduard Hupf auf ihre berufliche Bestimmung fanden. Der Erfolg bestätigte das Geschäftsmodell. Nach zwei Umzügen wegen fortlaufender Sortimentserweiterungen war schließlich der heutige Laden im Oderdinger Gewerbegebiet mit einer Ausstellungsfläche von 4000 m² gefunden. Aus Altersgründen wollten die Geschäftsführer in die zweite Reihe rücken und übergaben zwei langjährigen Mitarbeitern, Toni Nicola Ritter und Johannes Fröhschütz, die Geschäftsführung. Seit Januar 2022 ist Teak and More in neuer Hand. Die DNA des Unternehmens – die Exklusivität der Produkte, die Qualität und die Auswahl, die es im Umkreis kein zweites Mal gibt – bleibt natürlich erhalten. Verständlich, dass die

beiden neuen Geschäftsführer aber auch ihre persönliche Note ins Sortiment einbringen wollen.

Das Einkaufserlebnis unserer Kunden beginnt schon beim Betreten des Ladens. Unsere knapp 4000 m² große Ausstellungsfläche in Kombination mit einer ehrlichen und kompetenten Beratung wird von unseren Kunden sehr geschätzt. Bei der Auswahl unserer Produkte achten wir besonders auf Qualität und Nachhaltigkeit. Wir bieten keine Produkte an, die nach kürzester Zeit auf dem Müll landen müssen, sondern die wiederaufbereitet und repariert werden können. Genauso wie die Lieferung und Montage erledigen wir das immer mit unserem eigenen Fachpersonal.

So kann sich der Kunde bei uns sicher sein, vom Einkauf bis zur Anlieferung zuhause immer einen festen Ansprechpartner zu haben.

Außerdem produzieren wir zum einen unsere eigenen Produkte, die ausgiebig getestet und designt werden, bis sie unsere Ansprüche erfüllen. Alle Hersteller arbeiten seit vielen Jahren für Teak and More und wissen, was uns wichtig ist. Zudem ergänzen wir unser Sortiment mit namhaften Outdoor-Marken wie Solpuri, Cane Line, Dedon, Weishäupl und vielen mehr. Nachhaltigkeit der Ressourcen spielt bei der Auswahl eine große Rolle. Und wir möchten modernes Design und top Qualität zusammen mit Klassikern anbieten können. Unser Sortiment beinhaltet von platzsparenden Balkonmöbeln bis hin zu großen Loungegruppen alles, was das Leben im Freien schöner macht.

Durch unsere neue Internetseite und die damit verbundenen Social-Media-Kanäle wollen wir unseren Bekanntheitskreis noch erweitern.



Auf über 4000 m² Ausstellungsfläche in Oderding präsentiert Teak & More Terrassen-, Wellness- und Gartenmöbel in exzellenter Qualität.



Die neuen Inhaber Toni Nicola Ritter und Johannes Frühschütz

Bestrebt, offen und interessiert für Impulse! Unser Ziel ist es, die Wünsche und Besonderheiten unsere Kunden umzusetzen.

Auf über 4000 m² Ausstellungsfläche zeigen wir Ihnen das weit und breit größte Angebot an Gartenmöbeln, Sonnenschirmen, Grills und allem, was dazu gehört. Wenn Sie sich für Gartenmöbel Ihrer Wahl entschieden haben, können Sie diese in der Regel sofort mitnehmen und noch am selben Tag Ihre Möbel zu Hause genießen. Unsere Kunden schätzen unsere Schauräume in Oderding auch als Inspirationsquelle und Ideengeber für Gestaltungsmöglichkeiten des eigenen Zuhauses!

Parallel dazu finden Sie hier auf unserer Webseite www.teak-and-more.de eine wunderbare Übersicht unseres Angebots.

Auch werden wir unseren Reparatur- und Pflegeservice erweitern – wir holen Gartenmöbel im Herbst ab, bereiten sie wieder auf und bringen sie perfekt überarbeitet zurück. Der Kunde hat keine Arbeit mehr mit seinen Möbeln und kann seine Terrassen-Saison sofort starten. Wir bieten auch vermehrt die komplette Außenplanung an – vom Essplatz über die Loungeecke bis hin zur Beschattung durch große Sonnenschirme.



Branche: Gartenmöbel



8 Mitarbeiter/-innen

Machen Sie sich auf den Weg für etwas Besonderes und lassen Sie sich von unseren Ideen inspirieren!

TEAK & MORE
— Die Garteneinrichter —

Teak and More GmbH
Ziegeleiweg 2
82398 Oderding
Tel. 0881 9276377
info@teak-and-more.de
www.teak-and-more.de





KOMPETENZ TRIFFT EXKLUSIVITÄT

IHR IMMOBILIENMAKLER IN IHRER REGION

Es gibt gute Gründe, sich an die Immobilienmakler von Engel & Völkers in Weilheim zu wenden. „Wir übernehmen kostenfrei und unverbindlich die Bewertung Ihrer Immobilie oder Ihres Grundstücks“, wirbt das Immobilienbüro Engel & Völkers Weilheim-Schongau und sein sympathischer Inhaber Bernd J. Kugel. Für viele Immobilienbesitzer, die sich mit dem Gedanken tragen, ihr Haus, ihre Wohnung oder ihr Grundstück zu veräußern, stellt sich stets die Frage, was ist meine Immobilie am Markt aktuell wert?

Die kostenlose Bewertung und eine umfangreiche Marktanalyse durch die erfahrenen Immobilienmakler von Engel & Völkers liefern dafür beste Anhaltspunkte. Denn der Immobilienmarkt verändert sich stetig. Seit Jahren beispielsweise steigen die Immobilienpreise, kaum beeinflusst durch Krisen oder aktuell höhere Zinsen für die Finanzierung.

Bernd J. Kugel, Geschäftsinhaber des Engel & Völkers Immobilienbüros in Weilheim i.OB bestätigt: „Wer aktuell seine Immobilie verkaufen möchte, ist bei uns an der richtigen Adresse.“

Professionell und mit größter Sorgfalt beraten und begleiten die Immobilienfachleute beim Verkauf eines Objektes. Bei Engel & Völkers beginnt die Zusammenarbeit mit einer unverbindlichen und kostenfreien Bewertung der Immobilie. In einer exklusiv für den Kunden erstellten, umfangreichen Objektpräsentation erfährt dieser den aktuell auf dem Markt zu erzielenden Preis seiner Immobilie. Erfolgt ein Auftrag, wird ein ausführliches Exposé erstellt.

Die stille Vermarktung steht bei der zielgerichteten Kundenansprache und Bewerbung an erster Stelle. „Wir sind die Vor-Ort-Profis mit ausgezeichneten Kontakten zu vorgemerkten Suchkunden. Wir kümmern uns um einen reibungslosen Ablauf

und einen erfolgreichen Verkauf“, sagt Bernd J. Kugel. Dabei verfolgen die Immobilienmakler von Engel & Völkers ein gemeinsames Ziel mit ihren Kunden: den Verkaufserfolg.

Hierzu zählen ein realistischer Angebotspreis und eine breite Dienstleistungspalette, von Behördengängen über die Organisation der Besichtigungen sowie zahlreiche Serviceleistungen auch nach der Veräußerung. Mit vielen Kunden pflegt Engel & Völkers ein jahrelanges Vertrauensverhältnis.





Derzeit ist das Dienstleistungsunternehmen in 32 Ländern auf fünf Kontinenten präsent. Beratung, Verkauf und Vermietung sind die Kernkompetenzen von über 15.000 Personen, die im Namen von Engel & Völkers ihre Vermittlungsleistung anbieten. Im Landkreis Weilheim-Schongau mit der Kulturregion Pfaffenwinkel vertritt Immobilienmakler (IHK) Bernd J. Kugel die Lizenz des etablierten Immobilienunternehmens. Seit Ende 2020 hat Geschäftsinhaber Bernd J. Kugel mit seinem Team aus fachkompetenten Immobilienberatern und zwei Auszubildenden das Engel & Völkers Immobilienbüro in der Admiral-Hipper-Straße 12 in Weilheim i.OB übernommen.



„Gerne beraten und betreuen wir Sie bei Ihren Immobilienangelegenheiten rund um die Regionen Weilheim, Schongau und Penzberg.“

Bernd J. Kugel, Geschäftsinhaber
Engel & Völkers Weilheim-Schongau,
Immobilienmakler (IHK)

„Der Landkreis Weilheim-Schongau mit seinen Städten Schongau, Weilheim und Penzberg sowie seinen idyllischen Märkten und Gemeinden im Pfaffenwinkel und rund um den Hohen Peißenberg ist eine Traumregion, zum Leben und zum Arbeiten,“ sagt der 55-jährige Unternehmer. „Insbesondere junge Familien aus München streben in das südliche Umland. Aber auch für Einwohner aus dem Allgäu und aus Schwaben ist der Landkreis Weilheim-Schongau in Oberbayern mit seinen Kulturschätzen und Seen ein attraktiver Standort für Mehrgenerationen.“



„Wir nehmen uns Ihrer Anliegen mit größter Sorgfalt und Professionalität an.“

Maria Platz, Geschäftsinhaberin
Engel & Völkers Ostallgäu & Kaufbeuren,
Immobilienmaklerin (IHK)

Zur Makelei ist der heutige Geschäftsinhaber Bernd J. Kugel über seine Lebensgefährtin Maria Platz gekommen, Lizenznehmerin Engel & Völkers Ostallgäu, die die Immobilienbüros in Füssen und Kaufbeuren leitet. Dort konnte Bernd J. Kugel seine Erfahrungen als selbstständiger Immobilienmakler bei Engel & Völkers vertiefen und so den Grundstein für den Erwerb einer eigenen Engel & Völkers Lizenz legen. „Ich habe meiner Partnerin viel zu verdanken“, verrät Bernd J. Kugel.



„Ob Einfamilienhaus, Eigentumswohnung oder Baugrundstück – wir beraten Sie exklusiv.“

Kilian V. Platz, Geschäftsführer
und selbstständiger Immobilienmakler
Engel & Völkers Ostallgäu & Kaufbeuren,
Immobilienmakler (IHK)

Inzwischen unterstützt auch Sohn Kilian V. Platz als selbstständiger Immobilienmakler die Geschäftsführung des Familienunternehmens. ■

EXKLUSIVITÄT, LEIDENSCHAFT UND KOMPETENZ

Das sind die Markenzeichen von Engel & Völkers. Eine überzeugende Immobilientransaktion – sei es der gewinnbringende Verkauf oder der sorgfältig vorbereitete Kauf eines Hauses, einer Wohnung oder eines Grundstückes – setzt ein besonderes Maß an Fachkompetenz, regionaler Erfahrung und spezifischer Marktkenntnis voraus. Engel & Völkers verbindet all diese Eigenschaften zu einem unverwechselbaren Dienstleistungskonzept, das im Laufe der letzten Jahrzehnte zu einer internationalen Etablierung dieser Erfolgsmarke geführt hat.



ENGEL & VÖLKERS
LIZENZPARTNER
WEILHEIM I.OB
Admiral-Hipper-Straße 12
82362 Weilheim i.OB
Tel. 0881 418 590-10
www.engelvoelkers.com/weilheim

SCHÖNER WOHNEN

SIE SUCHEN EINEN PARTNER, UM IHR ZUHAUSE ZU VERSCHÖNERN?

Wir sind für Sie da: von der Beratung im Vorfeld, über die Angebotserstellung bis zur sauberen Übergabe Ihrer neu gestalteten Räume. Während der Ausführung sind wir bemüht, so unauffällig wie möglich zu agieren und Ihr Hab und Gut stets pfleglich zu behandeln!

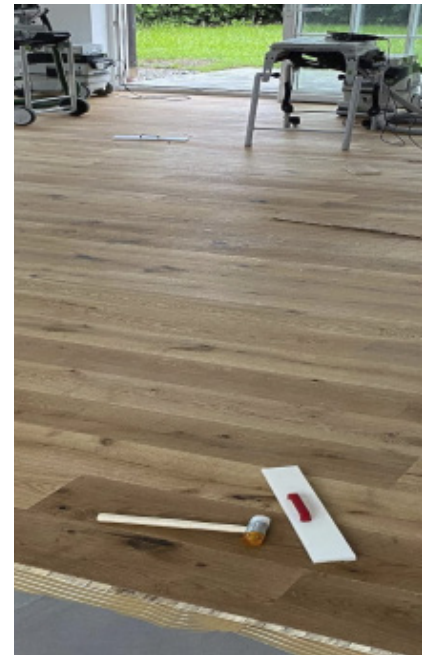
Schöne, neue Wände oder ein neuer Boden gefällig? Dann sind Sie bei Heiko Springer an der richtigen Adresse. Seit zehn Jahren steht der Innungsfachbetrieb „Raumdesign Springer“ mit kreativen Oberflächen, Bodenlegearbeiten und kompetenter Beratung den Kunden hilfreich zur Seite.

Gegründet wurde der Betrieb 2010 in Hohenpeißenberg, seit 2011 ist er in der Barbarastraße 32 in Peiting zu Hause. Heiko Springer, gelernter Maler und Bodenleger mit kaufmännischer Ausbildung, ist Spezialist, wenn es um kreative Oberflächengestaltung, Bodenlegearbeiten, Abschleifen und Versiegeln von Parkett oder Sanierungsmaßnahmen geht. Der hauseigene Elektrikermeister

führt zudem kleinere Elektroarbeiten durch. Auch in Sachen Schimmelsanierung weiß Heiko Springer Rat. Mit drei Vollzeitmitarbeitern und zwei Teilzeitkräften renoviert und gestaltet er auch Ihre Wohnräume – zuverlässig, kompetent und termingerecht. Besonderen Wert legt Heiko Springer auf sauberes Arbeiten. Beim Abschleifen von Holzböden kommt modernste Technik zum Einsatz, um Staubbildung zu vermeiden.

Die qualitativ hochwertigen Materialien können auch käuflich und mit Lieferung ins Haus erworben werden. Zahlreiche zufriedene Kunden aus dem Raum München, Augsburg, Garmisch-Partenkirchen, Weilheim, Schongau und Füssen sind dabei die beste Werbung für den Innungsfachbetrieb. Kleinere Montagearbeiten, wie zum Beispiel Schrankaufbau oder Markisen werden gerne erledigt. Egal ob Firmen- oder Privatkunde, Alt- oder Neubau – bei Raumdesign Springer sind Sie an der richtigen Adresse. Lassen Sie sich kostenlos beraten!

„Wir sind immer für Sie da!“, betont Heiko Springer. ■



*„Ob Design-,
Laminatboden oder
Parkett, je nach
Einsatzbereich und
Ambiente haben
wir den passenden
Boden.“*





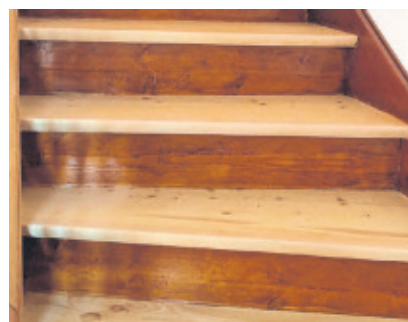
FOLGENDE LEISTUNGEN BIETEN WIR IHNEN AN:

- Ob Laminat, Teppichboden, Parkett, PVC oder Vinylboden: Wir führen bei Ihnen alle gewünschten Bodenverlegearbeiten fachkundig aus.
- Auch das Schleifen und Versiegeln von Parkett-, Dielen- und Korkböden gehört zu einer unserer Kernkompetenzen. Dabei führen wir die Schleifarbeiten zu 99 % staubfrei durch.
- Kostenlose Beratung und Besichtigung bei Ihnen vor Ort.
- Bei der Raumgestaltung, bei Bodenverlegearbeiten oder dem Schleifen und Versiegeln der Böden verwenden wir ausschließlich Qualitätsprodukte.
- Alle Arbeiten werden von unseren geschulten Mitarbeitern schnell, zuverlässig, sauber und termingerecht erledigt.
- Unser Elektrikermeister übernimmt Elektroinstallationen aller Art für Sie.
- Unsere Partner sind kompetente und absolut zuverlässige Bodenleger, Maler, Fliesenleger, Trockenbauer, Maurer, Putzer, Schreiner und Zimmerer.

VORHER



NACHHER



*Kreative Oberflächen-
gestaltung ■ Bodenver-
legung ■ Parkett ■
Dielen ■ Korkböden ■
Schleifen und Versiegeln*

Peiting
Raumdesign Springer
Ihr Innungsfachbetrieb

Raumdesign Springer

Barbarastraße 32

86971 Peiting

Tel. 08861 6908498

info@raumdesign-springer.de

www.raumdesign-springer.de



DER SCHAMANE VOM BLAUEN LAND

Der Heilpraktiker Matthias Riemerschmid nennt sich selbst ganz unverblümt „Schamane“. „Das war nicht immer so“, gibt er zu. „Ich meine, sag das mal in der heutigen Gesellschaft, dass du dich mit Schamanismus beschäftigst und behauptest noch zusätzlich, dass du selber diese schamanische Kraft hast – die meisten stellen dich in die Spinnerecke. Aber ich musste diesen Weg gehen.“



WAS IST EIGENTLICH SCHAMANISMUS?

Matthias erklärt: „Der Schamanismus fasziniert auch heute viele Menschen. Gerade in der Esoterikszene beobachte ich, dass die Medizinmänner der Natives sehr verehrt werden. Die Natives haben die Natur um sich herum als beseelt wahrgenommen und der Medizinmann war das Sprachrohr der Geister, die die Natur bevölkerten, er versuchte auf diese Weise, ein Gleichgewicht zwischen den Menschen und der Natur zu halten oder es wieder herzustellen, wenn es mal aus den Fugen geraten war. Der Schamane ist eine Person, die willentlich ihre Seele vom Körper trennen und mit ihr in andere Welten reisen kann. Dazu verändert der Schamane sein Bewusstsein, versetzt sich in Trance. Wir Westler haben da viele wilde Vorstellungen, wenn wir das Wort „Trance“ hören. Wir denken sofort an wilde Zuckungen, Drogentrips und psychotische Zustände, aber das ist wesentlich subtiler. Ich selber verwende nur Trommelmusik.“

Matthias holt die mit Bändern und Glöckchen geschmückte ovale Rahmentrommel aus der Ecke und spielt mit dem Trommelschlägel den typischen „Indianerrhythmus“, wie man ihn in manchen Westernfilmen hört. „Dieser monotone Rhythmus verändert die EEG-Frequenzen im Gehirn, der Zustand ähnelt einem Tagtraum und kann selbstverständlich jederzeit abgebrochen werden.“

Matthias holt tief Luft: „Was den Geisterglauben angeht – nun, in der postmodernen und industrialisierten Zivilisation gilt es natürlich als ziemlich verschoben, an Geister zu glauben. Wir postmodernen Menschen haben der Natur die Seele abgesprochen, weil sie nicht naturwissenschaftlich beweisbar ist. Es ist jetzt an der Zeit, das alte Wissen und die Moderne wieder zu verbinden. Das widerspricht sich nämlich überhaupt nicht. Nur müssen beide „Disziplinen“ wieder lernen, einander zuzuhören und die eigenen Grenzen zu erkennen. Der Schamane kann keinen Blinddarmdurchbruch heilen, während der Naturwissenschaftler keine Geister



wahrnehmen oder beweisen kann – er kann sie aber auch nicht widerlegen.“

Matthias erzählt, dass er in jungen Jahren katholische Theologie studiert hat, er hat sogar das Diplom in der Tasche. „Aber dann lernte ich die schamanische Reisetchnik und beschloss, diesen Weg einzuschlagen. Da war keine überlegte Entscheidung – es hat sich für mich einfach so „zu Hause“ angefühlt, dieses Schamanisieren. Um es auf eine gute Grundlage zu stellen, habe ich noch den Heilpraktiker gemacht und im Jahre 2007 eine kleine Praxis eröffnet.“

Nach einer kurzen Pause fährt Matthias fort: „Natürlich biete ich auch „weltliche“ Therapien an, zum Beispiel die Phytotherapie, die ich sehr liebe. Oder ich mache schon auch mal fallweise eine homöopathische Behandlung. Auch Lymphdrainagen und Massagen habe ich im Programm. Und fallweise, wenn ich es angezeigt finde, hole ich meine Trommel heraus und schaue mir das Problem in der Geister-

welt an. Ich biete ja auch Seminare diesbezüglich an und trage Informationen über Schamanismus und Naturgeister auf meiner Website zusammen. Damit schließt sich der Kreis zu der Aussage, die ich am Anfang machte: Ich versuche, zu zeigen, dass die Natur um uns herum beseelt ist, dass wir sie wieder respektieren und dass wir dieses alte Wissen unserer Vorfahren mit der Moderne verknüpfen sollen. Ich glaube, dass das einer der Wege ist, aus den heutigen Krisen einigermaßen rauszukommen.“ ■



Matthias Riemerschmid
 Bahnhofstraße 6
 82377 Penzberg
 Tel. 08856 8031296
 kontakt@elfenschamane.de
 www.feenfeuerwege.de



GUTE BERATUNG ZAHLT SICH AUS

Mittelständische Unternehmen im ganzen Bundesgebiet gehören zu den Mandanten der Steuerberatungsgesellschaft Schongau GmbH & Co. KG. Sitz unserer Kanzlei ist die oberbayerische Stadt Schongau.

Anfang 1975 als Steuerberatungsgesellschaft Schongau gegründet, spezialisierte sich unser Unternehmen schon früh auf die Rundumbetreuung von Betrieben mittlerer Größe. Sehr rasch wuchs die Zahl unserer Mandanten, die von einem profunden, fachübergreifenden Wissen profitieren.

Die Steuerberatungsgesellschaft Schongau GmbH & Co. KG hat sich sowohl in der Steuer- als auch in der Unternehmensberatung einen

Namen gemacht. Deshalb wendet man sich vertrauensvoll sogar mit kniffligen Problemfällen an uns.

Ihr Nutzen und Ihr Erfolg stehen im Vordergrund unserer Arbeit. Dieses Motto ist Prämisse für unser gesamtes Handeln. Um dies für Sie realisieren zu können, bedarf es jedoch eines umfangreichen Kontingents an fachlichem Know-how, das wir täglich erweitern. Grundlagen eines erfolgreichen Unternehmens von heute sind moderne Arbeitsmethoden und die Bereitschaft, technisch stets auf dem neuesten Stand zu sein. Deshalb nehmen wir sowohl in der Mitarbeiterführung als auch beim Einsatz computergesteuerter Hilfsmittel eine Vorreiterrolle ein. So sind wir immer in der Lage, unser

breites Fachwissen möglichst effektiv für Sie einzusetzen.

Ob Handel oder Handwerk, ob Industrie oder gewerbliche und freiberufliche Dienstleister: Wir vertreten im Sinne unseres oben genannten Mottos sowohl die Interessen zahlreicher Unternehmer in den unterschiedlichsten Bereichen des Wirtschaftslebens als auch die von Privatpersonen. Viele unserer Mandanten vertrauen bereits seit über vier Jahrzehnten auf unsere Dienstleistungen.



STEUERBERATUNG

In der Beratung zu allen Steuerfragen sind unsere Ziele, die Belastungen der Mandanten so weit wie möglich zu minimieren und Mehrbelastungen zu vermeiden. Dies erreichen wir durch eine sorgfältige Planung, die in enger Abstimmung mit unseren Mandanten erarbeitet wird. Seit einigen Jahren erhalten wir regelmäßig der Qualitätssiegel von DATEV „Digitale Kanzlei“.

Unsere Mandanten profitieren in erster Linie von einer fundierten Rundum-Betreuung, da die Steuerberatungsgesellschaft Schongau GmbH & Co. KG in steuerlichen als auch in betriebswirtschaftlichen Angelegenheiten aktiv ist. Unser Angebot umfasst folgende Dienstleistungen:

Beratungstätigkeit bei

- Senkung der Steuerbelastung
- Planung von Steuern bzw. steuerlichen Folgen von Entscheidungen



Die Steuerberatungsgesellschaft Schongau GmbH & Co. KG hat sich sowohl in der Steuer- als auch in der Unternehmensberatung einen Namen gemacht.

- Gründung, Umstrukturierung oder Verpachtung von Unternehmen
- Verkauf, Insolvenz oder Auflösung eines Unternehmens
- Nachfolgeregelung
- Fragen der Rechtsprechung und der Gesetzeslage zum internationalen Steuerrecht

Erstellung von

- Jahresabschlüssen
- Gewinnermittlung §4 Abs.3 EStG
- Steuererklärungen
- Lohn- und Finanzbuchhaltung
- Vermögensbilanzen

Vertretung und Betreuung bei

- Finanzamt und anderen Behörden
- Finanzgerichten
- Betriebsprüfungen
- Steuerfahndung

Private Vermögensplanung

- Immobilienplanung
- Vermögensbilanzen
- Finanzplanungen
- Erben und Vererben

WIRTSCHAFTSPRÜFUNG

Durchführung mit unserer Schwestergesellschaft EVISTRA Treuhand GmbH

- Prüfungen von Konzern- und Einzelabschlüssen nach HGB und den ISA
- Jahresabschlussprüfungen von Finanzdienstleistern und Vermögensverwaltern nach WpIG und §89 WpHG
- Durchführung von prüferischen Durchsichten aller Art mit entsprechenden berufsüblichen Bescheinigungen oder Vermerken
- Durchführungen von Prüfungen und Bestätigungen von Vollständigkeitserklärungen gemäß §11 VerpackG
- Durchführungen von Prüfungen nach EEG sowie KWKG
- Prüfungen nach §16 MaBV sowie §24 FinVermV
- Schulungen für Finanzanlagenvermittler und Wirtschaftsprüfer in Zusammenhang mit dem §34f GewO und der FinVermV
- Durchführung von Prüfungen für abgesteckte Themenbereiche (wie z.B. Umsatzerlöse, Vorratsvermögen, Forderungen, etc.)
- Erstellung von Konzern- und Einzelabschlüssen nach HGB, DRS sowie IFRS

- Umstellung des handelsrechtlichen Jahresabschlusses als auch Konzernabschlusses auf IFRS
- Durchführung von Unternehmensbewertungen
- Durchführung von Workshops zu aktuellen relevanten Themen und Fragestellungen rund um Bilanzierung und Accounting
- Corporate Governance Beratung

UNTERNEHMENSBERATUNG

Der Mittelstand wird immer mehr in die Pflicht genommen. Möchte er am Markt bestehen oder neue Vertriebskanäle für sich erschließen, werden von ihm ein hohes Maß an Flexibilität, Innovationen und besondere Lösungsansätze eingefordert.

Wir sind dafür gewappnet, gerade diese wichtigen Voraussetzungen im Unternehmen klar herauszuarbeiten. So können unsere Kunden effizienter am Markt agieren. Entwicklungsbedürftigen Unternehmen geben wir dadurch die Möglichkeit, sinnvolle Sanierungsprozesse rechtzeitig einzuleiten. Die Spezialisten unserer Kanzlei sind außerdem in der Lage, eine individuell auf Ihre Bedürfnisse zugeschnittene Beratung anzubieten.

Beratung bei

- Unternehmensstrategien
- Existenzgründung und -sicherung
- Restrukturierungen
- Sanierungen
- Immobilienplanungen

Durchführung von

- Investitions- und Finanzplanungen
- Liquiditäts- und Kostenrechnungen
- Wirtschaftlichkeits- und Rentabilitätsanalysen
- Controllingaufgaben

Unterstützung und Begleitung bei

- Veränderungsprozessen



Steuerberatungsgesellschaft Schongau GmbH & Co. KG

Wankstraße 2
86956 Schongau
Tel. 08861 208-0
Fax 08861 208-50
info@sts-schongau.de
www.sts-schongau.de





REHA MITTEN IM LEBEN

Die Gemeindewerke Peißenberg KU und die Krankenhaus GmbH des Landkreises Weilheim-Schongau haben im Gesundheits- und Bäderpark Rigi Rutsch'n in Peißenberg ein ambulantes Zentrum zur rehabilitativen Behandlung nach Operationen und bei degenerativen Erkrankungen des Bewegungs- und Skelettsystems errichtet. Gerade die Verbindung eines Rehabilitationszentrums mit einem Bäderpark ist einzigartig in unserer Region und bietet ein großes Angebot für die Gesundheitsregion Weilheim-Schongau.

Unsere Einrichtung erstreckt sich im Obergeschoss über 700 m². Im Erdgeschoss steht uns für die Bewegungstherapien im Wasser ein Hallenbecken mit 80 m² und 32 Grad Wassertemperatur zur Verfügung. Aufgrund unserer naturnahen Lage können Gruppenthera-

pien auch im Freien durchgeführt werden. Die direkte Anbindung an den Gesundheits- und Bäderpark Rigi Rutsch'n macht unser Angebot der „Reha mitten im Leben“ einzigartig.

Ein Team aus Physiotherapeuten, Ergotherapeuten, Sportwissenschaftlern und Masseuren arbeitet mit Gesundheits- und Krankenpflegerinnen, Fachärzten für Orthopädie sowie ergänzenden Fachgruppen zusammen, um eine qualitativ hochwertige Behandlung anzubieten. Daneben stehen uns modernste Therapiegeräte und entsprechend ausgestattete Funktionsbereiche zur Verfügung.

Als Patient haben Sie den Vorteil, dass Sie während Ihrer Rehabilitation die gewohnte häusliche Umgebung nicht für mehrere Wochen verlassen müssen. Sie wohnen zu Hause und können sofort die Aktivi-

täten des täglichen Lebens in die Rehabilitationsphase mit einbeziehen. Die zu Ihrer Rehabilitation notwendigen Behandlungen erhalten Sie im Therapiezentrum PRO.

Im Rahmen Ihres Aufenthaltes haben Sie zudem die Möglichkeit, das Angebot des integrierten Gesundheits- und Bäderparks Rigi Rutsch'n außerhalb der Therapiezeiten unentgeltlich zu nutzen.





Gesundheit und Vitalität fürs Leben im Gesundheits- und Bäderpark Peißenberg.

UNSER LEISTUNGSSPEKTRUM

Unser Therapiezentrum ist nach den indikationsspezifischen Vorgaben der Bundesarbeitsgemeinschaft für Rehabilitation (BAR) zugelassen. Wir erbringen im Rahmen der Zuständigkeit der deutschen Rentenversicherung, der Berufsgenossenschaften, der Krankenkassen sowie der Privatkassen und Beihilfe nachfolgende Leistungen.



Leistungen auf einen Blick:

- Ambulante orthopädische Rehabilitation
- Erweiterte ambulante Physiotherapie
- Praxis für Physiotherapie
- Praxis für Ergotherapie
- Reha – Nachsorge – IRENA
- Ergotherapeutischer Schienenbau

THERAPIEN

Die Rehabilitationsphase besteht aus unterschiedlichen Therapien, die sich indikationsbezogen und patientenindividuell aus einer Mischung von Einzel- und Gruppentherapien, Schulungen und Vorträgen zusammensetzen. Wir bieten Ihnen alle für eine erfolgreiche Rehabilitation notwendigen ärztlichen und therapeutischen Möglichkeiten.

Gemeinsam mit Ihnen entwickeln wir Ihre individuellen Rehabilitationsziele, um Ihren Gesundheitszustand wiederherzustellen bzw. dauerhaft zu verbessern und dadurch die selbstständige Lebensführung oder auch die Arbeits- und/oder Erwerbsfähigkeit zu erhalten.

Therapien auf einen Blick:

- Bewegungsbad
- Ernährungsberatung
- Ergotherapie
- Rückentherapie
- Gerätegestützte Krankengymnastik
- Krankengymnastik
- Manuelle Lymphdrainage
- Manuelle Therapie
- Physiotherapie
- PNF-Therapie
- Progressive Muskelentspannung
- Wärme-/Kältetherapie

RUND UM DIE REHA

Fahrservice

Während der Dauer Ihrer Rehabilitationsmaßnahme können Sie unseren Fahrservice buchen. Sie werden morgens abgeholt und nach der Therapie wieder nach Hause gebracht. Dazu stehen auf Nachfrage auch komfortable, geeignete Fahrzeuge zur Verfügung, die auch für den Rollstuhltransport geeignet sind.

Verpflegung

Im Rahmen Ihres Rehabilitationsaufenthaltes bekommen Sie bei uns ein leckeres Mittagessen sowie Mineralwasser, Kaffee und Tee.

Schon gewusst?

Wir bieten ergotherapeutischen Schienenbau neu an. Nehmen Sie für weitere Informationen gerne mit uns Kontakt auf.

Saunalandschaft und Freibad

Außerhalb der Therapiezeiten laden wir Sie ein, das Angebot des integrierten Gesundheits- und Bäderparks Rigi Rutsch'n zu nutzen. Besuchen Sie z.B. die Saunalandschaft. Dort erwartet Sie eine Vielfalt an Entspannungsmöglichkeiten, u.a. fünf unterschiedlich temperierte Saunen. Darüber hinaus lädt von Frühjahr bis Spätsommer das Freibad zu einem herrlichen Badevergnügen ein. ■



Therapiezentrum PRO
 Prävention • Rehabilitation • Oberland
 Tagesklinik für ambulante muskuloskelettrale Rehabilitation
 im Gesundheits- und Bäderpark Rigi Rutsch'n

Therapiezentrum PRO

Pestalozzistraße 8
 82380 Peißenberg
 Tel. 08803 6399-300
 info@therapiezentrum-pro.de
 www.therapiezentrum-pro.de





Beim Schlafen tanken wir Kraft und Energie. Ein gesunder Schlaf ist daher die Basis für unser Wohlbefinden.

RUND UM DEN GESUNDEN SCHLAF

Ihr Bett ist ein Ort der völligen Ruhe und Entspannung, an dem Sie gut ein Drittel Ihres gesamten Lebens verbringen.

Wir wollen, dass Sie gesund und erholsam schlafen und somit Ihr positives Lebensgefühl steigern. Unser freundliches Team bietet Ihnen gerne jederzeit individuelle Beratung rund um das Thema Schlaf.

Wir sind ein zertifiziertes Fachgeschäft und bieten Ihnen fachkundige Beratung für gesundheitsorientiertes Schlafen.

INDIVIDUELLE SCHLAFSYSTEME

Haben Sie nach dem Aufstehen Schwierigkeiten oder gar regelmäßige Schmerzen?

Wir begleiten Sie von der persönlichen Schlaf- und Liegeanalyse bis zur gezielten Auswahl Ihres maßgeschneiderten Schlafsystems. Dank der großen Auswahl in unserem Schlafstudio können Sie aus vielen Optionen Ihr individuelles Schlafsystem aus Bettgestell, Lattenrost und Matratze zusammenstellen. Unsere fachkundigen Berater sind dabei jederzeit als kompetente Ansprechpartner an Ihrer Seite. Natürlich stehen wir auch nach dem Kauf

als Ihr kompetenter Schlafberater gerne zur Verfügung.

Wählen Sie aus unserer großen Auswahl an Schlafsystemen:

- Wasserbetten (isoliert)
- Boxspringbetten
- Kaltschaum-Matratzen
- Taschenfederkern-Matratzen
- Latex-Matratzen
- Naturbettssysteme (z.B. von Relax)
- Luftgefederte Matratzen (z.B. von Cairona und Dynaglobe)
- Lattenroste (verschiedene Ausführungen)
- Tellerroste (verschiedene Ausführungen)



Wir sind ein zertifiziertes Fachgeschäft und bieten Ihnen fachkundige Beratung für gesundheitsorientiertes Schlafen.

Alle unsere Berater absolvierten aufwendige Schulungen mit Prüfung des „Rückenzentrums Schlafen“. In diesem Seminar wurde fundiertes, medizinisches Fachwissen im schlaf-relevanten Bereich in Theorie und Praxis vermittelt. Somit können wir Ihnen rund um den gesunden Schlaf eine hochqualifizierte, kompetente Beratung bieten.

DER RICHTIGE WEG ZUR ABGESTIMMTEN MATRATZE

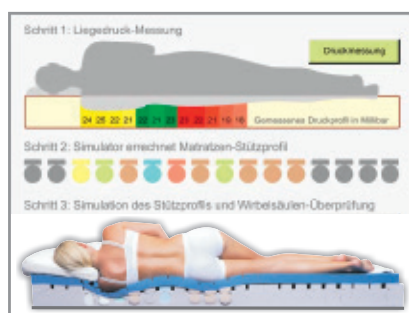
Die Austestung am Liege-Simulator dauert nur wenige Minuten und unterstützt Sie bei der Wahl Ihrer Matratze.

Im ersten Schritt wird Ihre aktuelle Liegesituation analysiert. Die ermittelten Körper-Stützwerte am Liege-Simulator finden sich später als Stütz-Elemente in Ihrer Matratze mit genauer Festigkeit.

Fast auf Knopfdruck simuliert unser Liege-Simulator das zuvor ermittelte Stützprofil der Matratze, sodass die auf den eigenen Körperbau entsprechend zugeschnittene Ausstattung des Bettes in Hinsicht auf Liegekomfort und Eignung (ergonomisch) überprüft werden kann.

Somit sind Sie bei der richtigen Auswahl Ihrer zukünftigen Matratze mit uns auf der sicheren Seite. Gemeinsam mit einem individuell auf Ihre Wünsche zugeschnittenem Bettgestell erhalten Sie Ihr Schlafsystem für gesunden Schlaf und volle Erholung.

Liege-Simulator nach Institut Proschlaf



Ausgehend von den im Liege-Simulator ermittelten Messwerten bieten wir Folgendes an:

- Kaltschaum-, Taschenfederkern- und Latexmatratzen (auf den Körper gefertigt)
- Bettgestelle
- Schlafsysteme

BETTGESTELLE IN INDIVIDUELLEN AUSFÜHRUNGEN

Bei uns erhalten Sie qualitativ hochwertige Bettgestelle inklusive einer optimalen Fachberatung – und das alles zu fairen Preisen.

Sie haben die Möglichkeit, das Bettgestell individuell zusammenzustellen. Dabei können Sie aus einem großen Angebot an verschiedenen Kopfteilen, Bettkästen, Stoffen und



Matratzen wählen. Ihr zukünftiges Traumbett können Sie so nach Ihren individuellen Wünschen und Bedürfnissen gestalten. Auch für doppelt gepolsterte Betten (Boxspringbetten) oder Sondermaße des Bettgestells sind wir vom Schlafstudio Siegert Ihr kompetenter Ansprechpartner.

Wir bieten Ihnen eine große Auswahl an verschiedensten Bettgestellen und Zubehör:

- Massivholz-Betten (auch metallfrei)
- Polster-Betten
- Metall-Betten
- Himmel-Betten
- Baby- und Kinderbetten
- Seniorenbetten
- Pflegebetten

INDIVIDUELLE SCHLAFBERATUNG UND SERVICE STEHT BEI UNS AN ERSTER STELLE

Gerne beraten wir Sie in unseren Räumlichkeiten oder auch bei Ihnen zu Hause.

Unsere geschulten Fachberater stehen Ihnen jederzeit für individuelle Fachberatungen zur Verfügung. Nach Wunsch auch gerne außerhalb unserer Geschäftszeiten – natürlich unverbindlich und kostenfrei.

Wir liefern und montieren mit eigenen Mitarbeitern pünktlich und zuverlässig.

Außerdem entsorgen wir, auf Wunsch, nach dem Kauf Ihre alten Matratzen und Lattenroste umweltgerecht.

Außerdem bieten wir Ihnen folgende Leistungen:

- Sie wünschen eine Bettenprüfung? Gerne prüfen wir die momentane Qualität Ihrer Bettwaren, der Lattenroste und Matratzen.
- Brauchen Sie Unterstützung und Service für Ihr Wasserbett? Wir sorgen dafür, dass Ihr Wasserbett regelmäßig gewartet wird. Gerne helfen wir Ihnen auch beim Umzug Ihres Wasserbettes.

Investieren Sie in einen gesunden Schlaf. Körper, Geist und Seele werden es Ihnen danken. ■



Schlaf-Studio Siegert

Ludwig-März-Straße 7
82377 Penzberg
Tel. 08856 9379844

info@schlafstudio-siegert.de
www.schlafstudio-siegert.de



Öffnungszeiten:

Mo–Fr 9.30 – 18.00 Uhr
Sa 9.30 – 14.00 Uhr



LEIDENSCHAFT FÜR HOLZ SEIT RUND 60 JAHREN

Die Wurzeln unseres traditionellen Familienunternehmens reichen bis ins Jahr 1962 zurück. Das damalige Sägewerk wurde von Michael Fichtl übernommen und bis 1983 zum Holzfachmarkt ausgebaut. 1997 wurde dann der Holzfachmarkt mit einer Ausstellungsfläche von ca. 2.500 m² am heutigen Standort in Hohenfurch eröffnet, welcher seit 2003 von Ute Fichtl-Lankes geleitet wird. 2019 erfolgte die Eröffnung der Niederlassung Fichtl-Lankes in Landsberg, sodass wir nun ein Einzugsgebiet über die Grenzen der Landkreise Weilheim-Schongau und Landsberg am Lech hinaus abdecken.

Unsere Kunden profitieren nicht nur von unserer großen Produktauswahl und hohen Lagervorrätigkeit, sondern auch von unserem umfassenden „Alles aus einer Hand“-Angebot. Wir beraten jeden Kunden individuell, erstellen ein fair kalkuliertes Angebot, planen das jeweilige Projekt und realisieren es mit unseren erfahrenen Montageteams. Ob Boden verlegen, Fenster setzen, Türen einbauen, das Errichten von Gartenhäusern, Pavillons u.v.m.: Wir erledigen das für Sie! Auch Handwerksbetriebe wissen unsere weiteren Dienstleistungen, wie z.B. Verladehilfe und Lieferung auf die Baustelle, sehr zu schätzen.

Außerdem bieten wir Ihnen digitalen Service:

Unsere „Fichtl-App“ beinhaltet eine Holz-Infothek, aktuelle News und Angebote in unseren Märkten u.v.m. Mit unserem „Holz Fichtl Web-Designer“ bieten wir Ihnen zusätzlich die Möglichkeit, am PC-Bildschirm Ihren Wunschboden (für Wohnräume und Terrassen) in verschiedenen virtuellen Umgebungen zu verlegen und sich so einen realistischen Eindruck von der Bodenwirkung zu machen.

**HOLZ FICHTL HOLZFACHMARKT E.K.
INFO@HOLZFICHTL.DE
UTE FICHTL-LANKES**

**HOHENEGGSTR. 50
HOHENFURCH
08861 23130**

**SCHONGAUER STR. 13A
LANDSBERG
08191 9897911**

HOLZFICHTL.DE



BERATUNG



VIELFALT



SERVICE

**WIR SUCHEN
AB SOFORT:**

**AZUBI
BÜRO/
EINZELHANDEL**

m/w/d

**AZUBI
SCHREINER**

m/w/d

**SCHREINER/
BODENLEGER**

m/w/d

**LAGERIST/
FAHRER**

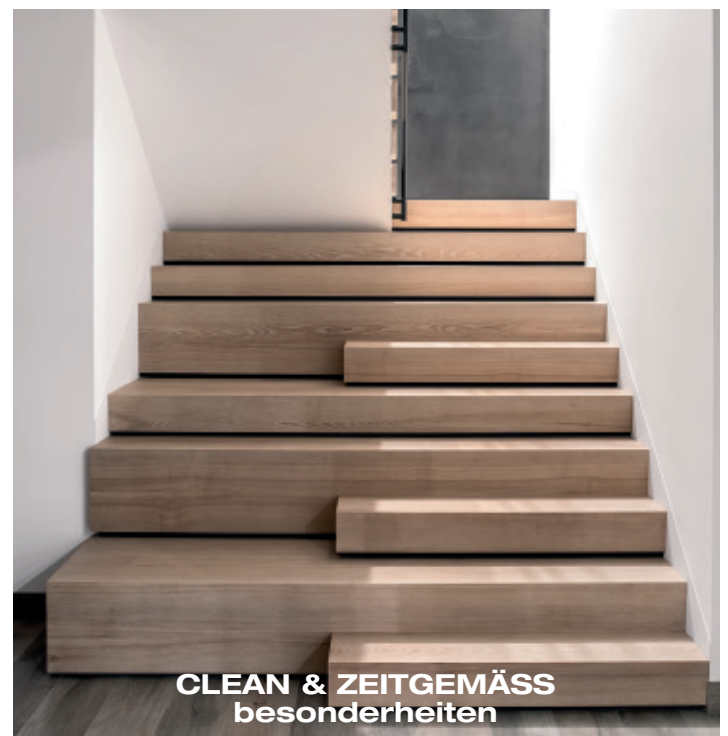
m/w/d



**MODERNE GEMÜTLICHKEIT
holzböden & türen**



**WOHNEN 2.0
hochwertige holzdielen**



**CLEAN & ZEITGEMÄSS
besonderheiten**

KOMPETENT UND MITFÜHLEND

Die seit vielen Jahren in der Branche tätigen Brüder Bernhard und Manuel Mayr haben sich im November 2019 als Bestatter in Murnau selbstständig gemacht. Sie begleiten Sie würdevoll rund um Bestattungen mit wirklich individuellen Trauerfeiern und beraten Sie ausführlich zu Bestattungsvorsorgen – auf Wunsch auch bei Ihnen zuhause. Denn „kein Mensch gleicht dem anderen, kein Sterbefall gleicht einem anderem“, sagt Petra Blahusch, Bestattungsberaterin in der Filiale Murnau.

Den Schmerz, den der Verlust eines geliebten Menschen bereitet, kann Bestattungen Mayr nicht abnehmen, wohl aber alle Dienstleistungen von der Beratung bis zur würdevollen Beisetzung. Alle Mitarbeiter verfügen über langjährige Erfahrung im Bestattungswesen. Der Anspruch ist, bei Vorsorgen Sie und im Sterbefall die Hinterbliebenen mitfühlend, fair und kompetent zu begleiten.

In persönlichen Gesprächen möchten die Bestattungsberater heraus-

finden, wer der geliebte Mensch war, von dem Familie, Freunde und Bekannte nun Abschied nehmen müssen. Nur so kann eine Bestattung individuell sein, möglichst nah am Menschen, an seinem Leben.

Ob im Stillen, im familiären Kreis oder unter Anteilnahme vieler Menschen, allein die Wünsche der Angehörigen und des Verstorbenen zählen, nicht der äußere Schein oder die äußere Wirkung. Individualität bedeutet für jeden etwas anderes. Daher legt Bestattungen Mayr Wert auf ein vielfältiges und umfangreiches Angebot wie beispielsweise Erd-, Feuer-, See-, Wald- oder Almwiesenbestattungen, um nur eine Auswahl zu nennen.

Bereits vor Eintritt eines Trauerfalles steht Ihnen das Team von Bestattungen Mayr zum Thema Bestattungsvorsorge, unverbindlich und kostenlos, beratend zur Seite. Dadurch kann der Vorsorgende seine würdevolle Bestattung selbst bestimmen und seine Angehörigen zu entlasten.

Jenseits der persönlichen Gespräche ist das Team von Bestattungen Mayr telefonisch immer erreichbar – 24 Stunden, sieben Tage die Woche. Seit Mai 2020 ist neben Murnau eine weitere Filiale in Peißenberg hinzugekommen. Das Bestattungsunternehmen Mayr ist somit im gesamten Oberland sowie in den angrenzenden Landkreisen für Sie tätig. ■

*Jeder Mensch
ist anders, jedes
Leben ist anders,
jedes Sterben und
jeder Abschied.*

*„Das einzig Wichtige
im Leben sind die
Spuren der Liebe, die
wir hinterlassen,
wenn wir gehen.“*

Albert Schweitzer



BESTATTUNGEN IN DER NATUR

Mitten in freier Natur, mit Vogelgezwitscher, dem Duft von Laub und Nadeln und dem Rauschen der Blätter – der Wald bietet Ihnen einen alternativen Bestattungsort, an dem Sie sich schon zu Lebzeiten wohlfühlen.

Die Baum- oder Waldbestattung ist eine Alternative zum gewohnten Friedhof. Direkt im Wald ruht die Asche der Verstorbenen in biologisch abbaubaren Urnen unter ausgesuchten Bäumen. Nur eine kleine Namens-tafel am Baum macht auf die Grabstätte aufmerksam.

Grabstätten im Wald

Ihre letzte Ruhestätte im Wald können Sie sich bereits zu Lebzeiten aussuchen. Jede Grabstätte ist mit einer Nummer gekennzeichnet und in einem Register bei der Kommune und beim Betreiber eingetragen. Über diese Baumnummer können Sie Ihren Baum im Bestattungswald finden.

Grabpflege bei einer Waldbestattung

Die Grabpflege übernimmt im Bestattungs- oder Friedwald die Natur. Grabschmuck ist nicht erlaubt, denn Gestecke, Kerzen und Grabsteine passen nicht in die natürliche Umgebung des Waldes. An ihre Stelle treten Moose, Farne, Wildblumen, buntes Laub und Schnee, die die Baumgräber je nach Jahreszeit schmücken und zu außergewöhnlichen Orten des Erinnerns und Gedenkens machen.

Bestattungen Mayr ist Partner u.a. von Waldruh Dietramszell, Friedwald (verschiedene Standorte z.B. in Pappenheim im Altmühltal) und seit kurzem vom Staatsforst in Mittenwald.



**Bestattungen
Mayr**



Filiale Murnau am Staffelsee
Weindorfer Straße 3
82418 Murnau am Staffelsee
Tel. 08841 7999857
Fax 08841 7999158
info@bestattungen-mayr.de
www.bestattungen-mayr.de



Filiale Peißenberg
Hauptstraße 76
82380 Peißenberg
Tel. 08803 4979564
Fax 08803 4979562
info@bestattungen-mayr.de
www.bestattungen-mayr.de





- 
Taxis und Mietwagen stehen 24/7 für Sie bereit
- 
Frauen-Taxi mit weiblicher Fahrerin
- 
Speziell ausgestattete Rollstuhl-Taxis

MOBIL IM OBERLAND

Das Team von Oberland Mobil besteht aus zuverlässigen, freundlichen Fahrerinnen und Fahrern und befördert Sie jederzeit gerne zu Ihrem gewünschten Ziel im Oberland und darüber hinaus. An den Standorten Weilheim und Peißenberg stehen Ihnen Taxis und Mietwagen rund um die Uhr zur Verfügung.

NACHTSCHWÄRMER-TAXI

Oberland Mobil ist Teil des Nachtschwärmer-Taxis im Landkreis Weilheim-Schongau und ermöglicht damit jungen Menschen einen sicheren und günstigen Heimweg. Neben einem Großraumtaxi wird auch ein Frauen-Taxi mit einer weiblichen Fahrerin angeboten.

AUSSTATTUNG FÜR BESONDERE BEDÜRFNISSE

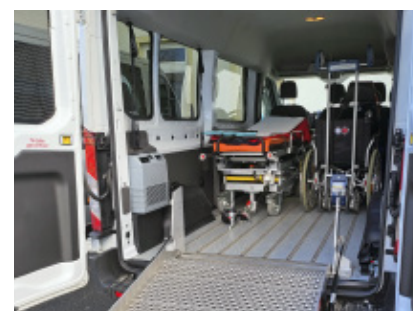
Unsere Fahrzeuge sind auch geeignet für Personen, die auf einen Rollstuhl oder Rollator angewiesen sind. Sie verfügen über einen erhöhten Einstieg sowie Rollstuhlplätze mit Rücken- und Kopfstützenrückhaltesystem. Zudem stehen speziell aus-

gestattete Rollstuhl-Taxis an beiden Standorten für Sie bereit.

PERSONENBEFÖRDERUNG UND KURIERDIENST

Neben Krankenfahrten zum Arzt, zur Kur, zur Dialyse, zur Chemotherapie oder Bestrahlung bietet Oberland Mobil auch Transfers zum Flughafen, Einkaufsfahrten sowie Ausflugsfahrten für Gruppen von bis zu 34 Personen an.

Oberland Mobil organisiert jede Fahrt nach Ihren individuellen Ansprüchen – professionell und zuverlässig.



HIER FINDEN SIE UNS

Betriebsitz Peißenberg

Guggenberg 45
82380 Peißenberg
Tel. 0160 5778400

Bürozeiten
Mo – So 8.00 – 18.00

Taxi Peißenberg
Mo – So 24 Stunden geöffnet

Mietwagen
Tel. 08803 4999615

Zweigstelle Weilheim

Pollinger Straße 4+6
82362 Weilheim i.OB
Tel. 0160 1040602

Taxi Weilheim
Mo – So 24 Stunden geöffnet



Oberland Mobil
Guggenberg 45
82380 Peißenberg
info@oberland-mobil.de
www.oberland-mobil.de





IT SYSTEME ACHMÜLLER



Christian Achmüller
IT-Servicetechniker, Inhaber

IT Systeme Achmüller existiert seit Anfang 2020. Christian Achmüller ist seit mittlerweile 10 Jahren hauptberuflich in der IT-Branche tätig und verfügt somit über fundiertes Fachwissen.

Unsere Dienstleistungen bieten wir für Alle. Ob Privatkunden, Vereine oder Unter-

nehmen – wir stehen Ihnen mit Rat und Tat zur Seite und beraten Sie bei fachlichen Fragen sowie technischen Problemen.

Dank der idealen Lage zwischen Garmisch-Partenkirchen und München ist es kein Problem, Kunden in einem großen Umkreis zu betreuen.

Wir setzen nicht nur auf zuverlässige und umfassende Kundenbetreuung, sondern punkten auch durch Pünktlichkeit, Engagement und Einsatzbereitschaft. Denn nur so können wir Ihnen unverzüglich und professionell weiterhelfen!



PERSÖNLICHE BETREUUNG VOR ORT

Nichts geht über den persönlichen Kontakt und direkten Austausch. Wir bieten Ihnen eine persönliche Betreuung und Beratung vor Ort. Wir erläutern die Planung Ihrer IT-Infrastruktur und besprechen Kostenangebote und Systemlösungen. Um eine möglichst störungsfreie Funktion Ihres Systems sicherzustellen, führen wir regelmäßige Wartungen Ihrer Hard- und Software durch.



FERNWARTUNGEN

Mit modernster Technologie ist es in den meisten Fällen möglich, IT-Probleme ohne lange Anfahrt mittels Fernwartungs-Tools schnell und unkompliziert zu lösen. Während wir telefonisch verbunden sind, können wir parallel auf Ihren Computer zugreifen und Ihre Probleme sofort beheben.



Hardware / Software

Gemeinsam finden wir das Produkt, das zu Ihren Bedürfnissen am besten passt.



Netzwerk / Server

Wir unterstützen Sie bei der Gestaltung Ihrer Netzwerkstruktur.



Backup / Datensicherung

Wir bieten Ihnen sichere Lösungen zum Schutz Ihrer sensiblen Daten.



Telefonanlagen

Auch bei der Umstellung auf Internet-Telefonie unterstützen wir Sie gerne.



DATEV

Wir verfügen über jahrelange Erfahrung mit DATEV für Steuerkanzleien und Mandanten.



Cloud-Service

Für unsere Cloud-Dienste können wir durch unsere zuverlässige Partner 99,95 % Verfügbarkeit garantieren.



IT Systeme Achmüller



Ludwigstraße 26
82380 Peißenberg



info@it-systeme-achmueller.de



Tel. +49 8803 6396126



www.it-systeme-achmueller.de



Ihr Profi für Entrümpelungen rund um Weilheim

✓ schnell ✓ diskret ✓ zuverlässig

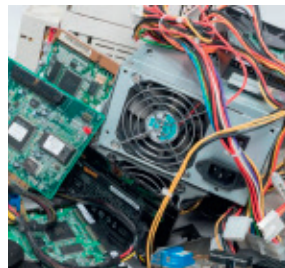
Ob Wohnung oder Haus, Büro- oder Gewerberäume. Bei Bedarf räumen und entrümpeln wir für Sie das komplette Grundstück – vom Dachboden über die Garage und den Garten bis hin zum Keller.

AH Entrümpelung & Anhängervermietung ist Ihr professioneller Dienstleister aus Weilheim in Oberbayern rund um Entrümpelung, Haushaltsauflösung, Wohnungsauflösung, Sperrmüllabholung, Gartenabfallentsorgung und mehr. Seriös und zuverlässig kümmern wir uns um den reibungslosen Ablauf Ihres Auftrags und setzen unsere Arbeit termingerecht um. Wir kalkulieren im Vorfeld genau das passende Angebot für Sie.



Räumung

- Haushaltsauflösung
- Wohnungsauflösung
- Büroauflösung
- Gewerbeauflösung



Entsorgung

- Entrümpelung
- Sperrmüllentsorgung
- Gartenabfall-entsorgung
- Öltankentsorgung
- Buntmetallabholung
- Schrottabholung



Transport

- Kleintransporte
- Expressfahrten



Umzugsservice

- Umzüge
- Umzugshilfe
- Seniorenzüge

AH Entrümpelung & Anhängervermietung

Schnell, diskret und zuverlässig.

Mit fairen Pauschalpreisen ohne versteckte Kosten! Besichtigung und Angebotsabgabe sind KOSTENLOS.

📍 Amselweg 10, 82362 Weilheim

☎ Tel. 0170 4465009

✉ mail@ah-entruempelung.de

🌐 www.ah-entruempelung.de